

2024—2025

Textures  
& Weavings

**POINT.**



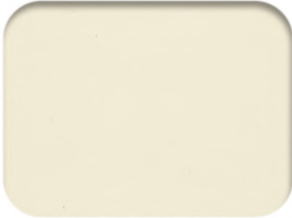
**Teca Natural**  
Natural Teak



**Teca Weathered**  
Weathered Teak



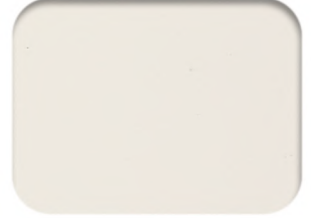
**TechTeak**  
TechTeak



**G1 | Compacto HPL**  
Beige Beige



**G1 | Compacto HPL**  
Negro Black



**G2 | Compacto HPL**  
Blanco Monocolor Solid White



**G2 | Compacto HPL**  
Taupe Monocolor Solid Taupe



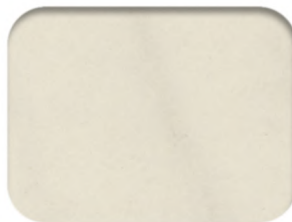
**G2 | Compacto HPL**  
Blanco Marmolizado Marbled White



**G2 | Compacto HPL**  
Madera Wood



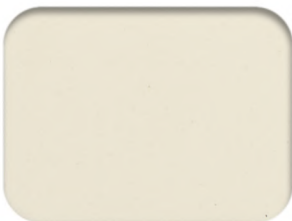
**Hormigón**  
Concrete



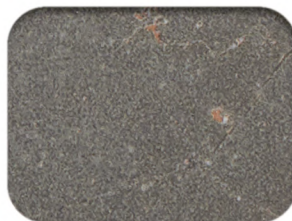
**Porcelánico Porcelain**  
85 Blanco Roto Veteado  
85 Veined Off White



**Porcelánico Porcelain**  
82 Gris Lava 82 Lava Grey



**Porcelánico Porcelain**  
81 Blanco Natural 81 Natural White



**Porcelánico Porcelain**  
87 Gris Ocre 87 Ochre Grey



**Porcelánico Porcelain**  
86 Gris Basalto 86 Basalt Grey



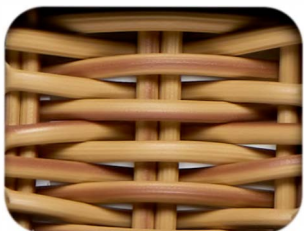
**Cuerda Sintética Ø4 mm**  
Synthetic Rope Ø4 mm



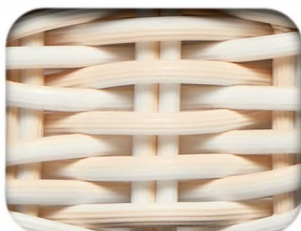
**70 Blanco Nieve**  
74 White Snow



**34 Blanco Mineral**  
34 Mineral White



**Round Ø3-4 mm**  
03 Tostado 03 Toasted



**Round Ø3-4 mm**  
36 Marfil 36 Ivory



**74 Arena**  
74 Sand



**60 Gris Taupe**  
60 Taupe Grey



**Flat Oval 6 mm**  
03 Tostado 03 Toasted



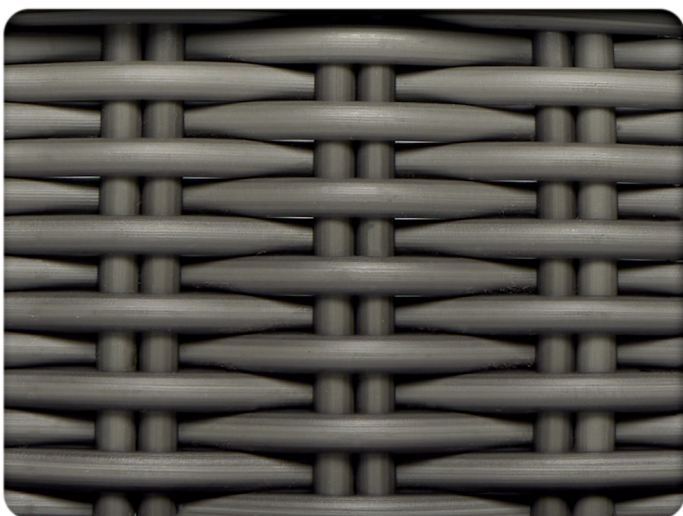
**Flat Oval 6 mm**  
36 Marfil 36 Ivory



**75 Óxido**  
75 Rust



**56 Gris Metalizado**  
56 Gunmetal Grey



**Round Ø6 mm**  
Ash Grey



**59 Negro**  
59 Black



**72 Terracota**  
72 Terracotta



**73 Verde Ficus**  
73 Green Ficus



**71 Azul Cielo**  
71 Blue Sky

## Hormigón Concrete

Se trata de una estudiada mezcla de hormigón de alta calidad reforzada y sellada con imprimación superficial de resina acrílica en base acuosa, libre de plastificantes y disolventes, para garantizar el máximo nivel de rendimiento, resistencia y durabilidad. Está fabricado con cemento ECO tipo II/A-LL 52,5 R, de resistencia elevada y producido con una reducción de emisiones directas de CO2 superior al 15%. Al final de su ciclo de vida es 100% reciclable.

### Características técnicas:

Resistencia a cambios climatológicos adversos.  
Gran durabilidad.  
Estabilidad.  
Resistencia a la abrasión.  
Resistente al moho y las plagas de insectos.

### Características estéticas:

Textura mate.  
Su color y estética permanecen inalterables.  
Fácil limpieza.

### Limpieza y mantenimiento.

Puede utilizarse una solución jabonosa con pH neutro para eliminar cualquier mancha o marca. Evite productos químicos agresivos o cepillos abrasivos que puedan dañar el acabado. Utilice fundas protectoras durante periodos prolongados sin uso para proteger sus muebles de la intemperie.

Shaped using a special blend of high-quality concrete reinforced and sealed with a surface primer of water-based acrylic resin, free of plasticizers and solvents, ensuring the highest level of performance, strength and durability. It is made with high-strength ECO cement type II/A-L 52.5 R, produced with a direct reduction of CO2 emissions of more than 15%. It is 100% recyclable at the end of its life cycle.

### Technical features:

Resistant to extreme weather conditions.  
Highly durable.  
Stability.  
Resistant to mold, mildew, and insect damage.

### Aesthetic features:

Sleek and modern design.  
Subtle texture adds a visual interest and tactile dimension.  
Its color and aesthetics remain unaltered.  
Easy to clean.

### Maintenance and cleaning.

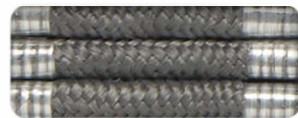
A soapy solution with a neutral pH can be used to remove any stains or marks. Avoid harsh chemicals or abrasive brushes that could damage the finish. Use protective covers during extended periods of non-use to shield your furniture from the elements.



Cuerda Ø4 mm Rope Ø4 mm  
Beige Beige



Cuerda Ø4 mm Rope Ø4 mm  
Gris Perlado Pearl Grey



Cuerda Ø4 mm Rope Ø4 mm  
Grafito Graphite



Aluminio - Cuerda Ø8 mm  
Aluminum - Rope Ø8 mm  
61 Blanco Mineral - Turrón  
61 Mineral White - Nougat



Aluminio - Cuerda Ø8 mm  
Aluminum - Rope Ø8 mm  
60 Gris - Taupe 60 Grey - Taupe



Aluminio - Cuerda Ø8 mm  
Aluminum - Rope Ø8 mm  
59 Negro 59 Black



Aluminio - Cuerda Ø4 mm  
Aluminum - Rope Ø4 mm  
34 Blanco Mineral - Beige  
34 Mineral White - Beige



Aluminio - Cuerda Ø4 mm  
Aluminum - Rope Ø4 mm  
74 Arena - Gris Perlado 74 Sand - Pearl Grey



Aluminio - Cuerda Ø4 mm  
Aluminum - Rope Ø4 mm  
56 Gris Metalizado - Grafito  
56 Gunmetal Grey - Graphite

**Shintotex®**  
Advanced  
Synthetic Fibers

Es la fibra sintética para muebles de exterior inspirada en la naturaleza y perfeccionada técnicamente hasta alcanzar el máximo nivel de confort, funcionalidad y durabilidad. El Shintotex está compuesto por PP y PE más componentes catalizadores como filtros UV, pigmentos, aditivos antiestáticos y elementos plastificantes.

**Características técnicas:**

Resistencia a cambios climatológicos.  
Resistencia a agentes químicos abrasivos.  
Resistencia a rotura y deterioro por el uso.  
Alta flexibilidad.  
Total reciclaje.

**Características estéticas:**

Calidez y apariencia natural.  
Tacto agradable.  
Variedad de texturas y trenzados.  
Fácil limpieza.  
Mayor ligereza.

**Limpieza y mantenimiento.**

Pasar cepillo de cerdas suaves sobre el tejido para eliminar el polvo o utilizar solución jabonosa de PH neutro para la limpieza de residuos o manchas. Evitar el contacto con productos abrasivos (lejías, cloro, aceites, productos con ácidos o sustancias corrosivas en su composición).

This is a synthetic fiber for outdoor furniture, inspired by nature and perfected by technology to achieve maximum comfort, functionality and durability. Shintotex is made of PP and PE, as well as catalysts, such as UV filters, pigments, additives, anti-static agents and plasticisers.

**Technical features:**

Resistant to changing weather conditions.  
Resistant to abrasive chemical agents.  
Resistant to breakage and to wear and tear.  
Highly flexible.  
Fully recyclable.

**Aesthetic features:**

Warm, natural appearance.  
Pleasant to the touch.  
Variety of textures and braids.  
Easy to clean.  
Lighter weight.

**Maintenance and cleaning.**

Use a soft-bristled brush to remove any dust from the weave. Also, a soapy solution of neutral PH can be used to clean any residue or marks. Avoid contact with abrasive products (bleach, chlorine, oils, products containing corrosive acids or substances).

**Cuerda Sintética**  
**Synthetic Rope**  
Ø4 mm  
Paralel Collection

Cuerda sintética para muebles de exterior compuesta de polietileno de alta densidad. Cuenta con un alto nivel de confort, funcionalidad y durabilidad.

**Características técnicas:**

Resistencia a cambios climatológicos.  
Resistencia a rotura y deterioro por el uso.  
Alta flexibilidad.  
Total reciclaje.

**Características estéticas:**

Calidez y apariencia natural.  
Tacto agradable.  
Fácil limpieza.  
Mayor ligereza.

**Limpieza y mantenimiento.**

Pasar cepillo de cerdas suaves sobre la cuerda para eliminar el polvo, o utilizar solución jabonosa de PH neutro para la limpieza de residuos o manchas. Evitar el contacto con productos abrasivos (lejías, cloro, aceites, productos con ácidos o sustancias corrosivas en su composición).

Synthetic rope for outdoor furniture. A high-density polyethylene compound that offers a high level of comfort, functionality and durability.

**Technical features:**

Resistant to changing weather conditions.  
Resistant to breakage and to wear and tear.  
Highly flexible.  
Totally recycled.

**Aesthetic features:**

Warm, natural appearance.  
Pleasant to the touch.  
Easy to clean.  
Lighter weight.

**Cleaning and maintenance.**

Brush the rope with a soft-bristled brush to remove any dust, or use a soapy solution with a neutral pH to clean any residue or marks. Avoid contact with abrasive products (bleach, chlorine, oils, products containing acids or corrosive substances).

**Cuerda**  
**Rope**  
Ø4 mm  
Summer Collection  
City Collection  
Legacy Collection

Tanto el ánima como el recubrimiento del cordón es de polipropileno para conseguir una mayor solidez a la luz e intemperie. Además, lleva un filtro de color para mayor fijación.

**Limpieza y mantenimiento.**

Utilizar solución jabonosa de pH neutro para la limpieza de residuos o manchas. Evitar el contacto con productos abrasivos (lejías, cloro, aceites, productos con ácidos o sustancias corrosivas en su composición).

Both the rope itself and its coating are made from polypropylene to ensure greater resistance to light and weather. It also includes a colour filter for greater fixing.

**Maintenance and cleaning.**

A soapy solution with a neutral pH can be used to clean any dirt or marks. Avoid contact with abrasive products (bleach, chlorine, oils, products containing acids or corrosive substances).

**Cuerda**  
**Rope**  
Ø8 mm  
Weave Collection  
Khai Collection

Cuerda elaborada en hilo de poliéster, totalmente apta para exteriores. Ofrece gran resistencia a la luz (7 sobre 8) y a la intemperie.

**Limpieza y mantenimiento.**

Utilizar solución jabonosa de PH neutro para la limpieza de residuos o manchas. Evitar el contacto con productos abrasivos (lejías, cloro, aceites, productos con ácidos o sustancias corrosivas en su composición).

Polyester rope for outdoor use. Offers great lightfastness (7 out of 8) and weather resistance.

**Maintenance and cleaning.**

A soapy solution with a neutral pH can be used to clean residue or marks. Avoid contact with abrasive products (bleach, chlorine, oils, products containing corrosive acids or substances).

## Teca Natural Natural Teak



### Madera de teca natural de grado A con certificado FSC® C188181

POINT utiliza madera teca de grado A, procedente de bosques sostenibles en Asia. Esta madera, considerada la más premium del planeta y la más adecuada para muebles de exterior, se adapta a los cambios climáticos sin afectar a la integridad estructural del armazón, aunque pueda presentar grietas finas, comunes en su naturaleza. **En POINT, no aplicamos ningún "acabado" a nuestra teca, manteniendo su aspecto natural sin tratamientos.**

Con el tiempo, la exposición a elementos como el sol y la lluvia puede conferir a los muebles un tono gris pardo debido a la oxidación superficial, un proceso estético natural que no afecta ni a la resistencia ni a la calidad de la madera.

La aparición de aceite en la superficie es normal y es indicativo de alta calidad. Estos aceites, esenciales para la resistencia en ambientes exteriores, pueden desprenderse durante los primeros 2-3 meses, dependiendo del entorno. Evite colocar los muebles nuevos en espacios exteriores con pavimentos de piedra porosa de color claro hasta que el proceso de expulsión de aceite disminuya. Además, evite dejar cojines claros sobre o cerca de los muebles de teca durante este tiempo; las manchas de aceite de teca natural se limpian con agua y jabón neutro.

#### Limpieza y mantenimiento.

Para conservar el tono grisáceo natural, recomendamos el uso de Teak Cleaner. Si prefiere mantener el color dorado original, aplique Teak Protector EcoSafe después de usar el limpiador Teak Cleaner. Este producto, a base de agua y sin disolventes, no afecta la resistencia ni la longevidad de los muebles, únicamente a su apariencia.

## TechTeak Innovative Outdoor Teak

TechTeak es un material innovador desarrollado por POINT para muebles de exterior y minuciosamente fabricado para reproducir el aspecto cálido y natural de la teca. Su característica principal es su capacidad para resistir las condiciones climáticas más adversas sin necesidad de mantenimiento, lo que lo convierte en el mejor aliado para proyectos que requieren piezas duraderas y de alta calidad. Está compuesto por una mezcla de polímeros de última generación, aditivos antiestáticos, plastificantes y elementos catalíticos esenciales como filtros UV y pigmentos. Además, es 100% reciclable al final de su ciclo de vida, reafirmando nuestro compromiso con la sostenibilidad.

#### Características técnicas:

Resistente a condiciones meteorológicas extremas.  
Altamente duradero e impermeable.  
Totalmente reciclable.  
20% de material reciclado en su composición.

#### Características estéticas:

Aspecto cálido y natural.  
Su color y estética permanecen inalterables.  
Agradable al tacto y de fácil limpieza.

#### Limpieza y mantenimiento.

Para limpiar cualquier suciedad o marca se puede utilizar una solución jabonosa con pH neutro y una esponja de lijado suave. Evitar el contacto con productos abrasivos (lejías, aceites, productos con ácidos o sustancias corrosivas en su composición).

## Teca Weathered Weathered Teak

La teca weathered es el acabado en el que la madera se somete a un proceso sostenible de envejecimiento, que consiste en erosionar la veta de la madera cepillándola repetidas veces totalmente a mano hasta conseguir una textura más rústica de la veta y se le aplica un tratado con base al agua ecológico que consigue este característico efecto envejecido que adquiere la teca a la intemperie.

Este tratamiento de madera envejecida, se va desprendiendo con la exposición a los elementos. Así, la teca natural va quedando expuesta y tomando la tonalidad gris característica. El ritmo de envejecimiento del acabado varía en función del clima, la exposición y la dedicación al cuidado y mantenimiento. El proceso de envejecimiento se puede acelerar, voluntariamente, con solo dejar los muebles sin tratar o sin cubrir.

### Grade-A natural teak wood with FSC® C188181 certified

POINT uses Grade-A teak from sustainable forests in Asia. This wood, considered the most premium on Earth, is extremely strong, durable and what is most important of all, it is naturally resistant to outdoor elements, including rain or UV light, without compromising the structural integrity of the frame's construction, although it may present fine cracks, which are common in its nature. **At POINT, we do not apply any "finish" to our teak, maintaining its natural appearance without treatment.**

Over time, exposure to elements such as sun or rain can give the teak furniture a brownish-gray tone due to surface oxidation, a natural aesthetic process that affects neither the strength nor the quality of the wood.

The appearance of oil on the surface is normal and is indicative of high quality. These oils, essential for resistance in outdoor environments, may be released during the first 2-3 months, depending on the location. Avoid placing new furniture in outdoor spaces with light-colored porous stone flooring until the oil release process slows down. Also, avoid leaving light-colored cushions on or near teak furniture during this time; natural teak oil stains can be cleaned with water and neutral soap.

#### Maintenance and cleaning.

To preserve the natural grayish tone, we recommend the use of Teak Cleaner. If you prefer to maintain the original golden color, apply Teak Protector EcoSafe after using Teak Cleaner. This water-based, solvent-free product does not affect the strength or longevity of the furniture, only its appearance.

TechTeak is an innovative material developed by POINT for outdoor furniture and meticulously crafted to replicate the warm, natural look of teak. Its exceptional feature is its ability to withstand the harshest weather conditions without requiring any maintenance, providing the best solution for projects that require durable, high-quality furniture. It consists of a blend of cutting-edge polymers, anti-static additives, plasticizers, and essential catalytic elements such as UV filters and pigments. In addition, it is 100% recyclable at the end of its life cycle, reaffirming our commitment to sustainability.

#### Technical features:

Resistant to extreme weather conditions.  
Highly durable.  
Waterproof resistant.  
Fully Recyclable.  
It incorporates 20% recycled material in its composition.

#### Aesthetic features:

Warm, natural appearance.  
Its color and aesthetics remain unaltered.  
Soft and smooth texture.  
Easy to clean.

#### Maintenance and cleaning.

A soapy solution with a neutral pH and a soft sanding sponge can be used to clean any dirt or mark. Avoid contact with abrasive products (bleach, oils, products with acids or corrosive substances in their composition).

Weathered teak is the finish where the wood undergoes a sustainable ageing process that consists of eroding the grain of the wood by repeatedly brushing it by hand to give the grain a more rustic texture. Then an ecological waterbased treatment is applied to achieve this characteristic weathered look that teak takes on when exposed to the elements.

This weathered wood treatment gradually fades with exposure to the elements, leaving the natural teak exposed so that it takes on the characteristic grey tone. The rate at which the finish ages varies according to climate, exposure, and care and maintenance. The ageing process can be accelerated voluntarily by simply leaving the furniture untreated or uncovered.

## Porcelánico Porcelain

Se trata de un material porcelánico elaborado de 12 mm de espesor.

### Características técnicas:

Impermeable y resistente a líquidos, con un nivel de absorción próximo a cero.  
Resistente al rayado y a la abrasión gracias a la dureza de su superficie.  
No se quema en contacto con el fuego ni emite humo ni sustancias tóxicas al ser sometido a altas temperaturas.  
Resistente a cualquier tipo de agente químico de limpieza.  
No desprende sustancias nocivas.  
Es totalmente apto para el contacto con los alimentos.  
Certificado NSF.  
Siendo 100% natural, los colores no se desvirtúan cuando el material se expone al sol o a condiciones meteorológicas extremas.  
No desprende ninguna sustancia nociva para el entorno.  
Hasta un 52% de material reciclado en cada tabla.  
100% reciclable.  
30 kg/m<sup>2</sup> en la tabla de 12 mm.  
Módulo de rotura elevado.  
Resistente a altas cargas de presión y peso.

### Limpieza y mantenimiento.

Tiene una limpieza fácil ya que no pueden penetrar en el material los restos de comida y residuos que se depositen por lo que garantizan una buena higiene. Para la mayoría de los casos, sólo bastará con un paño húmedo para limpiarlo. Use un paño de microfibra para quitar el polvo de la superficie. Se puede lavar con agua tibia, a la cual se le puede agregar un detergente en la dosis de uso recomendado por el fabricante. (Deben evitarse productos que contengan ácido fluorhídrico y sus derivados).  
Enjuagar con agua tibia y secar con bayetas o algo similar.

This is a 12-mm thick porcelain material.

### Technical features:

Waterproof and resistant to liquids, with an absorption level close to zero.  
Scratch and abrasion resistant thanks to the hardness of the surface.  
No combustion takes place in contact with fire and no smoke or toxic substances are released when it is subjected to high temperatures.  
Resistant to any type of chemical or cleaning agent.  
No dangerous substances are given off.  
It is totally apt for contact with foodstuffs.  
NSF certified.  
As it is 100% natural, the colours do not fade when exposed to sunlight or subjected to extreme weather conditions.  
No dangerous substances that may harm the environment are given off.  
Each board contains up to 52% recycled material.  
100% recyclable.  
30 kg/m<sup>2</sup> in a 12 mm board.  
Highly resistant to breakage.  
Resistant to high pressures and loads.

### Maintenance and cleaning.

Easy to clean, as traces of food and other residues on the surface cannot penetrate the material, thus offering enhanced hygiene; in most cases, it is sufficient to wipe the surface clean with a damp cloth. Use a microfibre cloth to dust the surface. To wash, use lukewarm water; a detergent may be added according to the dosage recommended by the manufacturer (products containing hydrofluoric acid and its derivatives should be avoided).  
Rinse with lukewarm water and dry with a clean cloth.

## Aluminio Pintado en Polvo Powder Coated Aluminum

Se aplica un recubrimiento en polvo que proporciona una gran durabilidad y estabilidad del color en exteriores. Está compuesto por resinas de poliéster, pigmentos y aditivos, libre de TGIC.

### Limpieza y mantenimiento.

Utilizaremos bayetas suaves o esponjas que no rayen la superficie y agua con jabón o detergentes neutros diluidos en agua; nunca productos abrasivos. Después se enjuagará con agua limpia y se secará con un paño, para evitar que el detergente afecte al material.

A powder coating is applied to ensure durability and color stability for outdoors. It is composed of polyester resins, pigments and additives, free of TGIC.

### Maintenance and cleaning.

Use soft cloths or sponges that will not scratch the surface with soap and water or neutral detergents diluted in water; never use abrasive products. Then rinse with clean water and dry with a cloth to prevent the detergent from affecting the material.

## Compacto HPL

Es el material de las tapas de las mesas de algunas colecciones. Se trata de tablero compacto de 10 mm de espesor en calidad standard (CGS) termoendurecido a alta presión en formato 4200x1600 mm con el núcleo compuesto de resinas fenólicas y superficies decorativas impregnadas en resinas melamínicas.

### Limpieza y mantenimiento.

Las superficies de compacto deben limpiarse con regularidad pero no requieren ningún mantenimiento especial, solo un paño húmedo con agua templada o detergente suave. Se pueden usar perfectamente casi todos los productos de limpieza o desinfectantes domésticos siempre y cuando estos no sean abrasivos o altamente alcalinos.

This is the material used for the table tops of some collections. It is a 10-mm thick, compact board in standard quality (CGS), which was thermoset at high pressure in a 4200x1600 mm mould, with a core made of phenolic resins and decorative surfaces that are impregnated with melamine resins.

### Maintenance and cleaning.

Surfaces made out of HPL should be cleaned regularly and do not require any special maintenance; just wipe with a damp cloth that has been previously soaked in lukewarm water with a gentle detergent. Almost all kinds of cleaning products can be used without any problem, as long as they are not abrasive or highly alkaline.

**POINT.**  
OUTDOOR LIVING

[www.point1920.com](http://www.point1920.com)